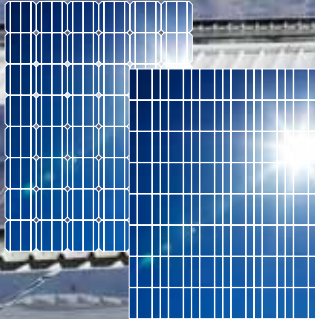


Die Genialität steckt im Design.

PVP
Photovoltaik



Glas-Modul 60 Zellen

Doppelglas Modul für den Einsatz unter härtesten Bedingungen

Produktübersicht

Monokristallin

Polykristallin

Max. Leistung P _{mp} [Wp]	255	260	265	245	250	255
Maße L x B x H mit Rahmen [mm]	1709 x 989 x 40			1709 x 989 x 40		
Maße L x B x H ohne Rahmen [mm]	1700 x 995 x 7			1700 x 995 x 7		
Gewicht mit/ohne Rahmen [kg]	21 / 27,5			21 / 27,5		



Produktvorteile

Premium-Alternative zu Glas-Folien Modulen
Verbesserter Schutz der Zellen gegen dynamische Belastungen, neutrale Zone
Keine Staukante, da rahmenlose Ausführung, bessere Selbstreinigung
Ausgezeichnete Feuerwiderstandsklasse, da keine Rückseitenfolie
Extrem langlebig durch spezielles Glasverbundsystem
Höchste Resistenz gegen Umwelteinflüsse
Schnee rutscht leichter ab
Qualitätsnorm: IEC 61215 und IEC 61730
Positive Leistungstoleranz: bis zu +3%
10 Jahre Leistungsgarantie 90%
25 Jahre Leistungsgarantie 80%
10 Jahre Produktgarantie

Auch mit 48 / 72 Zellen erhältlich.

Ausführung mit schwarzem Rahmen optional



PVP-GE_{xxx}P/M mit/ohne Rahmen

Elektrische Daten

Monokristallin

Polykristallin

		Monokristallin						Polykristallin					
		STC*			800W/m ² NOCT**			STC*			800W/m ² NOCT**		
Max. Leistung P _{mpp}	[Wp]	255	260	265	183	187	191	245	250	255	176	180	183
Spannung bei P _{mpp}	[V]	29,78	30,0	30,58	26,97	26,96	27,48	30,90	31,53	31,96	27,78	28,34	28,73
Strom bei P _{mpp}	[A]	8,50	8,67	8,67	6,80	6,94	6,94	7,93	7,93	7,98	6,34	6,34	6,38
Leerlaufspannung	[V]	38,40	38,52	38,52	34,75	34,86	34,86	38,16	38,16	38,28	34,53	34,53	34,64
Kurzschlussstrom	[A]	9,16	9,23	9,27	7,33	7,38	7,42	8,63	8,63	8,68	6,90	6,90	6,94
Modulwirkungsgrad	[%]	15,1	15,4	15,7				14,5	14,8	15,1			

*Standard-Test-Bedingungen (STC): 1.000W/m² - AM 1,5 - 25 °C // ** 800W/m² - AM 1,5 - Nennbetriebszelltemperatur (NOCT)
Geringe Wirkungsgradminderung bei Teillastverhalten: Es werden bei 200W/m² min. 95 % des STC (1000W/m²) Wirkungsgrad erreicht.

Thermische Kenngrößen/ Temperaturkoeffizienten

Monokristallin

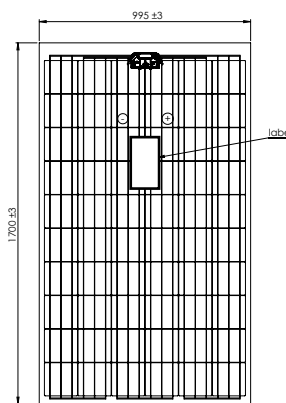
Polykristallin

TK P	[%/K]	-0,42	-0,43
TK Voc	[%/K]	-0,32	-0,32
TK Isc	[%/K]	0,047	0,049
NOCT	[°C]	47 ±2	44 ±2

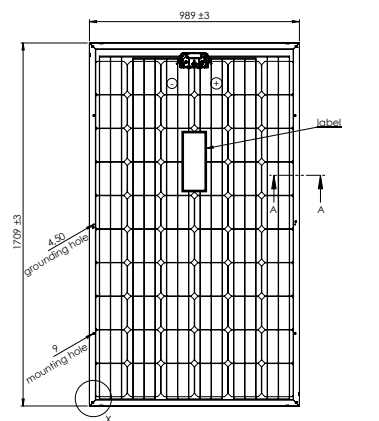
Weitere Kenngrößen

Mono- & Polykristallin

Plussortierung	-0% bis +3%
Erhöhte Belastbarkeit	5400 N/m ²
Schneelast	550 kg/m ²
max. Systemspannung	1000 V
Schutzklasse	II
Rückstrombelastbarkeit	15 A
Anschlussdose	Huber Suhner
Bypassdioden	3 Typ Schottky
Schutzart Anschlussdose	IP 67
Kabel Länge/Querschnitt	1000 mm / 4 mm ²
Steckverbindersystem	Radox Solar / MC4*
Betriebstemperatur	-40°C ~ +85°C
Zellen	156 x 156 poly / mono
Solarglas ohne Rahmen	Front: 3 mm / Rück: 3 mm
Solarglas mit Rahmen	Front: 2 mm / Rück: 2 mm
Eloxierter Aluminiumrahmen	Hohlkammerprofil



Ausführung ohne Rahmen



Ausführung mit Rahmen

Messstoleranz ±3% // *Auf Anfrage auch mit original MC4-Steckern erhältlich

Dieses Datenblatt ist nicht rechtsverbindlich. Die tatsächlichen Spezifikationen und/oder Produktmerkmale können davon abweichen. Änderungen vorbehalten. Achtung: Lesen Sie die Sicherheits- und Installationsanweisungen durch, bevor Sie das Produkt verwenden. Bei Kauf gelten die aktuell gültigen Garantieerklärungen und die allgemeinen Liefer- und Geschäftsbedingungen der PVP Photovoltaik GmbH. Weitere Einzelheiten finden Sie auf unserer Website. Dieses Datenblatt entspricht den Vorgaben der EN 50380